

Инструкция по работе с сообщениями в АИС Сетевой город для обучающихся

Шаг 1. Заходим по адресу <http://62.245.43.79/>, либо на сайте школы по ссылке.

Шаг 2. В открывшемся окне выберите регион, город, ОУ (если не выбрано автоматически), наберите свои имя пользователя и пароль и нажмите кнопку «Войти».

ИРТЕХ

Сетевой Город. Образование

Образовательная организация Управление образования

Регион
Свердловская обл

Город/село
Екатеринбург

Образовательная организация
MAOU - СОШ № 142

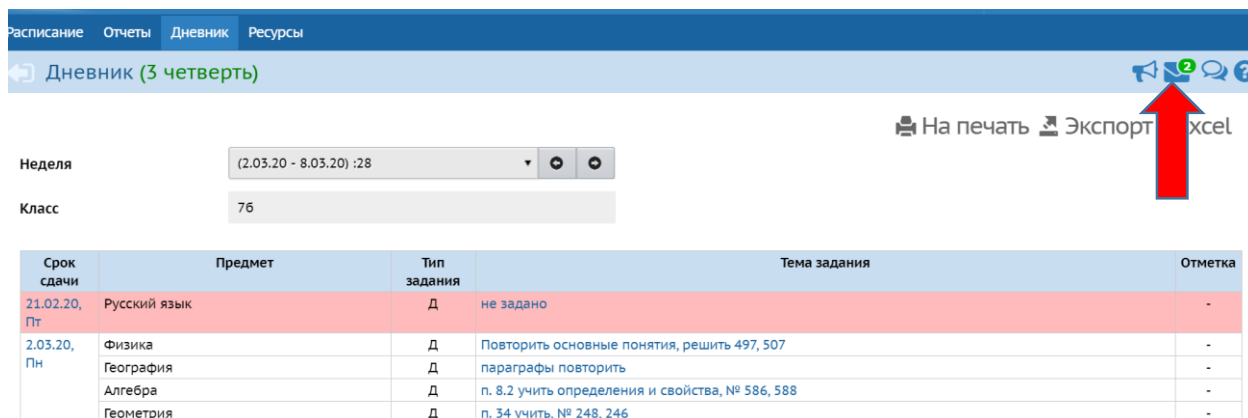
Пользователь

Пароль

[Восстановить пароль](#)
[Вход с учетной записью Windows](#)
[Вход с учетной записью Мобильный ID ИРТех](#)

Войти

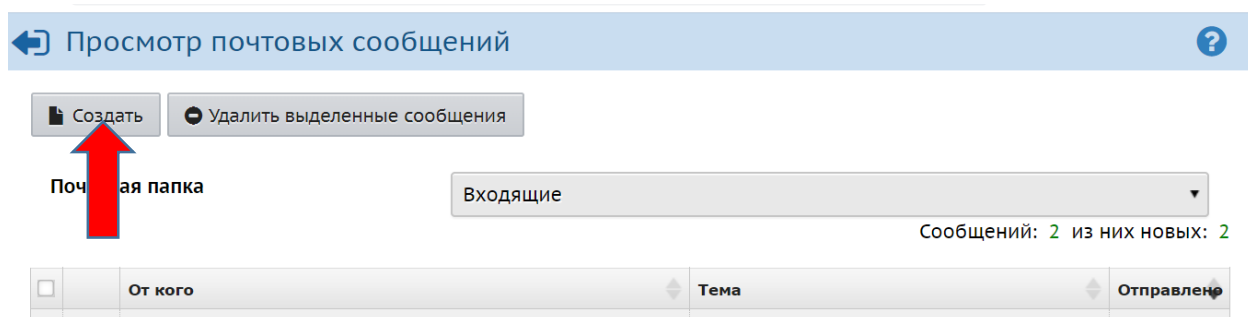
Шаг 3. У вас есть возможность общаться по электронной почте с администрацией, учителями, и друг другом. Откройте страницу «Почта» (ярлык в верхней части меню).



На печать Экспорт Excel

| Срок сдачи | Предмет | Тип задания | Тема задания | Отметка |
|--------------|--------------|-------------|---|---------|
| 21.02.20, Пт | Русский язык | Д | не задано | - |
| 2.03.20, Пн | Физика | Д | Повторить основные понятия, решить 497, 507 | - |
| | География | Д | параграфы повторить | - |
| | Алгебра | Д | п. 8.2 учить определения и свойства, № 586, 588 | - |
| | Геометрия | Д | п. 34 учить, № 248, 246 | - |

Шаг 4. Чтобы написать сообщение (выполненное домашнее задание), нажмите кнопку «Создать».



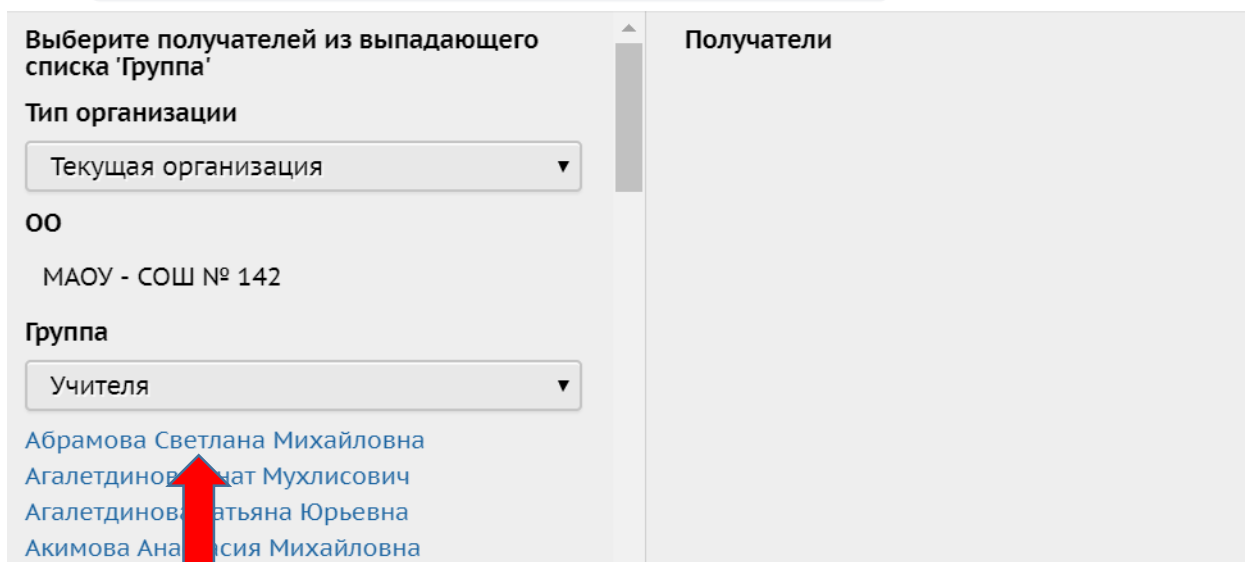
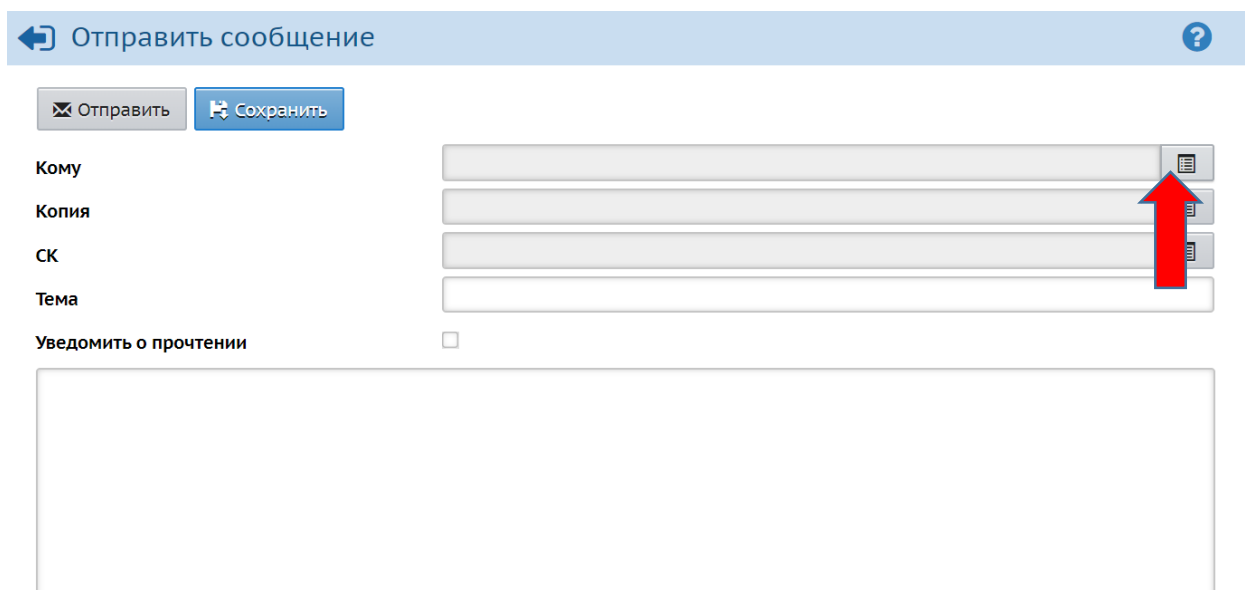
Создать Удалить выделенные сообщения

Почтовая папка Входящие

Сообщений: 2 из них новых: 2

| От кого | Тема | Отправлено |
|---------|------|------------|
|---------|------|------------|

Шаг 5. Выберите адресата - в конце строки «Кому» нажмите на значок книги, выберите группу получателей из формы «Группа». Затем из выбранной группы определите ваших адресатов, нажимая на их ФИО-ссылку. При этом они автоматически добавляются в список получателей, расположенный в правой части экрана. После выбора адресатов нажмите кнопку «Выбрать».



Выберите получателей из выпадающего списка 'Группа'

Тип организации
Текущая организация

ОО
МАОУ - СОШ № 142

Группа
Учителя

Абрамова Светлана Михайловна
Агалетдинов Ринат Мухлисович
Агалетдинова Татьяна Юрьевна
Акимова Анастасия Михайловна

Получатели
Абрамова Светлана Михайловна МАОУ - СОШ № 142

Бедрина Дарья Константиновна
Богатырева Валентина Алексеевна
Бонларенко Игорь Валерьевич

Выбрать ← Вернуться

Шаг 6. Напишите тему вашего сообщения и само сообщение. Затем нажмите кнопку «Отправить». В квадрате напротив строки "Уведомить о прочтении" ставите галочку. Если нужно отправить документ или презентацию, нажмите "Присоединить файл".

← Отправить сообщение

Отправить Сохранить

Кому Абрамова Светлана Михайловна МАОУ - СОШ № 142

Копия

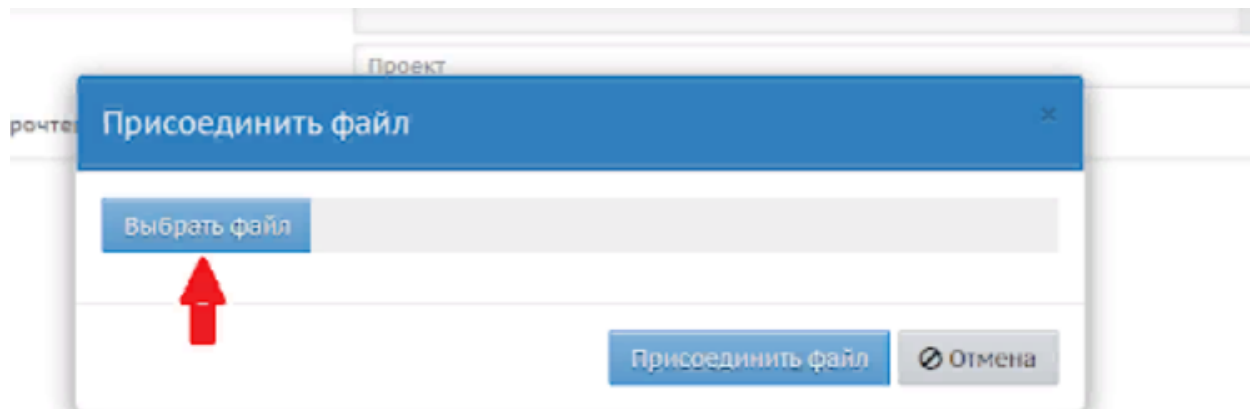
СК

Тема Проект

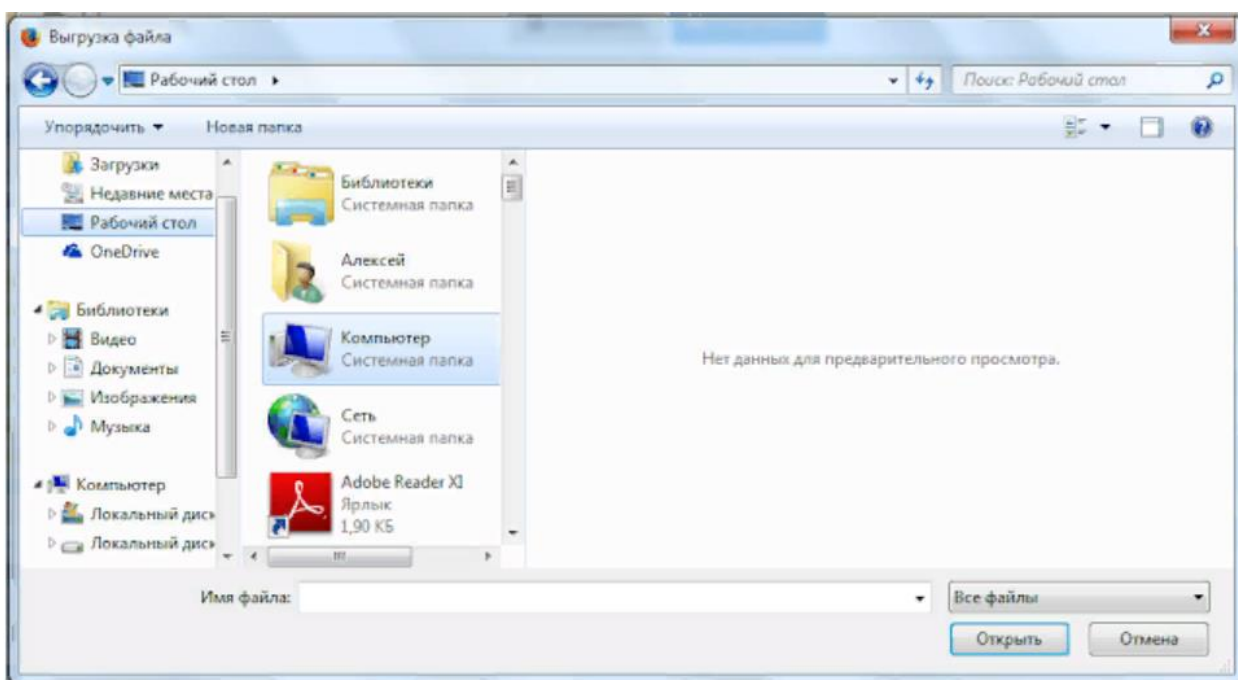
Уведомить о прочтении

Присоединить файл

Шаг 7. Далее нажмите "Выбрать файл"



Далее выбираете документ из базы со своего компьютера.



И нажмите присоединить файл

Отправить сообщение

Отправить Сохранить

Кому
Копия
СК
Тема
Уведомить о прочтении

Присоединить файл

Выбрать файл 1(17).jpg

Присоединить файл Отмена

Нажимаем ОК

Отправить сообщение

Отправить Сохранить

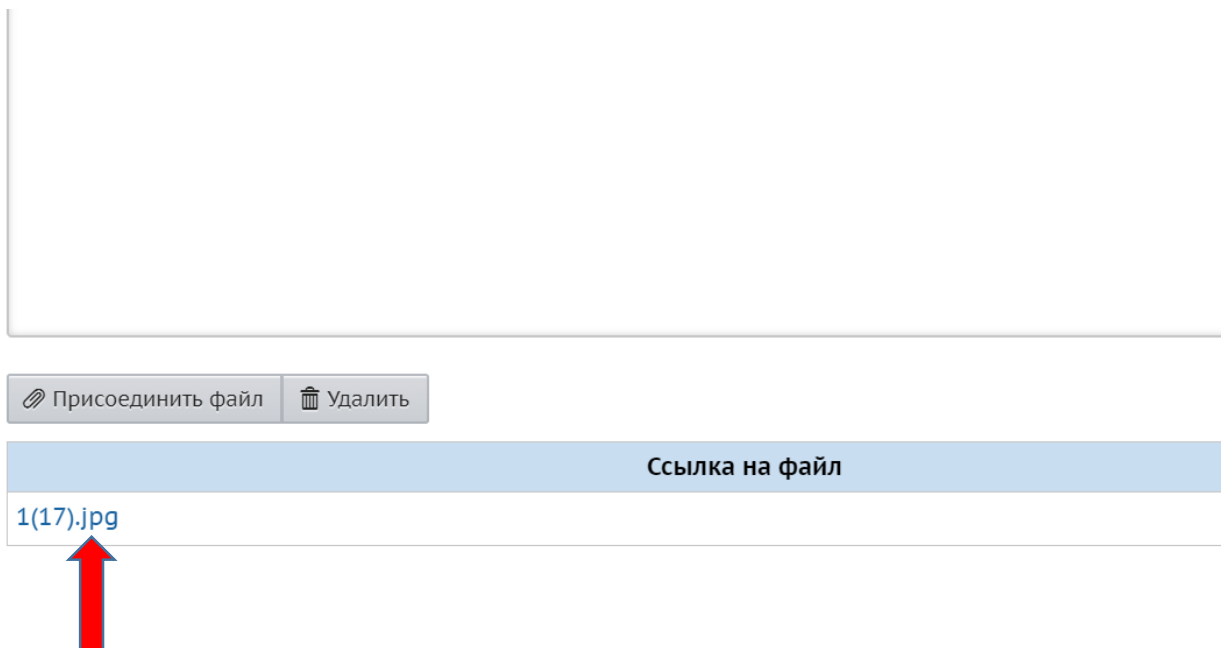
Кому
Копия
СК
Тема
Уведомить о прочтении

Внимание!

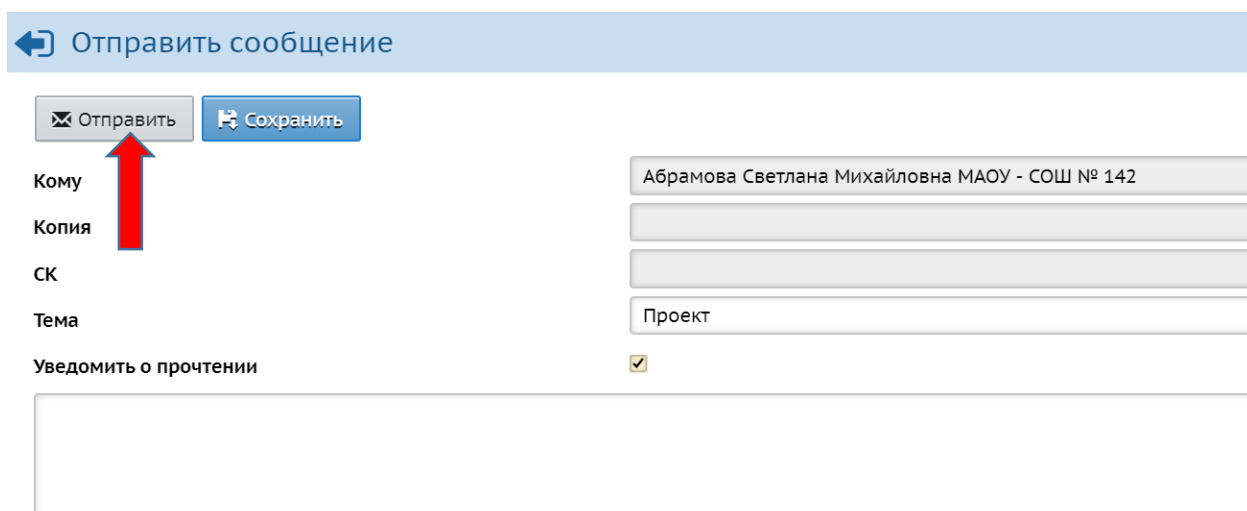
Добавление файла выполнено успешно

OK

Внизу появится ваш прикрепленный файл



Здесь же вверху нажимаем Отправить



Для просмотра отправленных сообщений выберите почтовую папку «Отправленные».

УДАЧИ ВСЕМ!!!